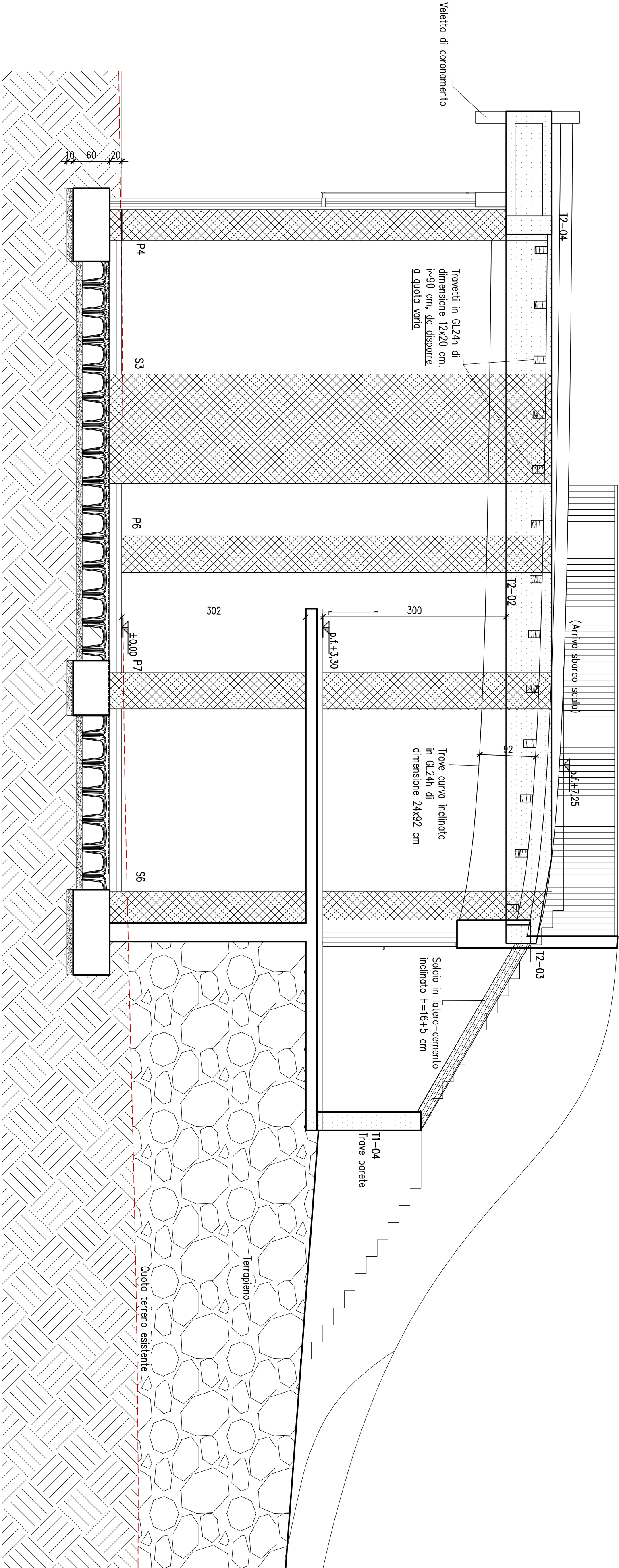
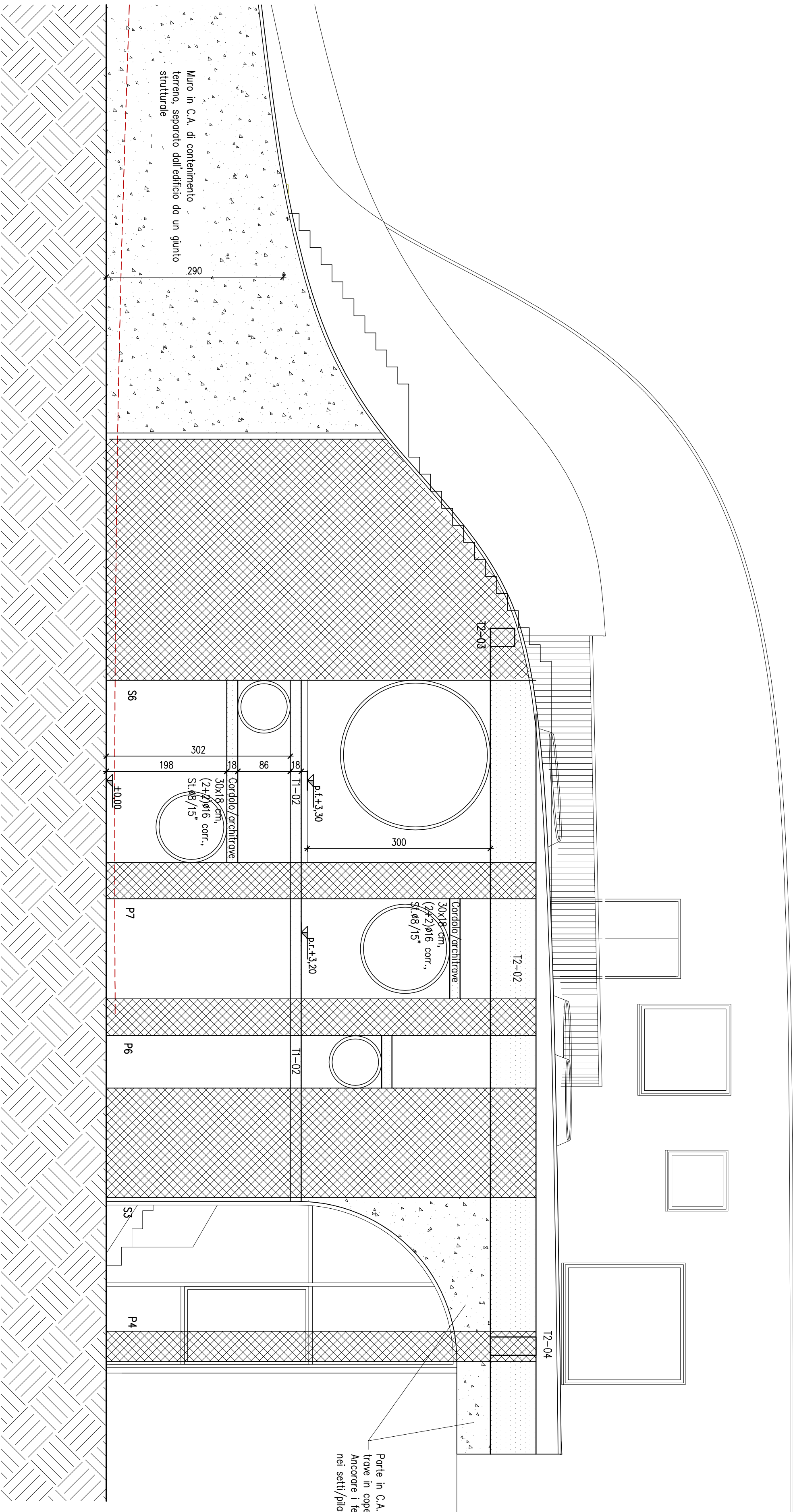


Sezione 1-1
Scala 1:50



Prospetto 2-2
Scala 1:50



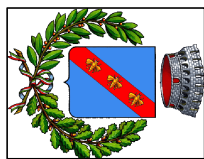
LEGENDA

- PILASTRI/SETTI IN C.A.
- TRAVI E CORDOLI
- MURI IN C.A.
- TERRENO
- RIEMPIMENTO

CARATTERISTICHE DEI MATERIALI

CALCESTRUZZO PER FONDAZIONI (UNI EN 206-1, UNI 11104, D.M. 17-01-2008)	Resistenza cubica caratteristica (a 28 gg) :	C25/30
	Dimensione massima dell'aggregato :	Ømax < 25 mm
	Classe di esposizione ambientale :	XC2
	Classe di consistenza allo scorcio :	S3
CALCESTRUZZO IN ELEVAZIONE (UNI EN 206-1, UNI 11104, D.M. 17-01-2008)	Rapporto acqua/cemento massimo :	A/C < 0,60
	Copriero nominale (ove non specificato) :	a > 35 mm
	Classe di esposizione ambientale :	XC1
	Dimensione massima dell'aggregato :	Ømax < 20 mm
ACCIAIO (EN 10080, UNI EN ISO 15630-1, UNI EN ISO 15630-2)	Resistenza cubica caratteristica (a 28 gg) :	C25/30
	Classe di esposizione ambientale :	S4
	Rapporto acqua/cemento massimo :	A/C < 0,60
	Copriero nominale (ove non specificato) :	a > 25 mm
RESINA EPOSSIDICA PER FISSAGGIO DI CARPENTERIA METALLICA SU CALCESTRUZZO	Resistenza a compressione ISO 604 :	1,48 g/cm³
	Resistenza a trazione ASTM D 638-97 :	102 N/mm²
	Coefficiente lineare di ritiro ASTM D 2566-86 :	45 N/mm²
	Assorbimento d'acqua ASTM D 570-95 :	0,004 mm/mm
ACCIAIO PER STRUTTURE METALLICHE (UNI EN 10025-2, UNI EN 10210, UNI EN 10219-1)	Resistenza a trazione ISO 604 :	0,09% (24h)
	Resistenza a compressione ISO 604 :	0,09% (24h)
	Resistenza a trazione ISO 604 :	0,09% (24h)
	Resistenza a compressione ISO 604 :	0,09% (24h)

COMUNE DI CASTEL MAGGIORE (BO)
3° Settore LL.PP. e Ambiente



BIBLIOTECA E STRUTTURA POLIVALENTE
CIG 775286281C – CUP G77H16000690004

RESPONSABILE UNICO DEL PROCEDIMENTO: Geom. Lucia CAMPANA

Via Matteotti 10 - 40013, Castel Maggiore (BO)
mail: lavori.publici@comune.castel-maggiore.bo.it
pec: comune.castelmaggiore@cert.provincia.bo.it
T +39 0516386751

S.B.A.R.C.H. Studio Bargone Architetti Associati

15, via DEL COLLE DI MEZZO

I. 00143 Roma (RM)

T +39 06 51981103, F +39 0742 357775

email: info@studiobargone.it

pec: federico.bargone@archwtdpec.it

Arch. Federico BARGONE

Arch. Francesco BARTOLUCCI

Arch. Enrico AULETTA

Ing. Luigi LUCCIONI

Per. Ind. Giorgio DEMOFONTI

Ing. Stefano ROSMANI



OGGETTO:	DATA
PROGETTO DEFINITIVO/ESECUTIVO	Febbraio 2020
TAVOLA:	SCALA
Corpo 2 - Sezioni e prospetti rappresentativi	1:50

NOTE:

REV:

PDE-ST_3.33